



Introducción a la Producción Comercial de Cerdos

Una Visión General

Nina Saeli, Líder del Proyecto para Veteranos



Farm Ops

Resumen

- Terminología Porcina
- Sistemas de Producción de Cerdos
- Consideraciones para elegir un Sistema de Producción de Cerdos
- Razas comunes de cerdos

Terminología Porcina

- **Semental:** Macho adulto en edad reproductiva
- **Cerda:** hembra adulta en edad reproductiva
- **Capón:** macho castrado
- **Cerda Joven / Primal :** hembra que aún no apareado
- **Manada/Piara:** Nombre para un grupo de cerdos



Sistemas de Producción de Cerdos



Farm Ops

Terminología en la producción de cerdos

- **Parir/Dar a luz:** Para dar a luz a los lechones
- **Destetado:** Ya no depende de la leche materna para su alimentación (3-8 semanas)
- **En crecimiento:** Cerdo destinado para la reproducción / también fase de crecimiento
- **Engorde Inicial:** Cerdo castrado o cerda joven destetado de entre 40 a 80 libras, destinado al sacrificio
- **Engorde Final/Terminado:** Cerdo listo para el mercado o sacrificio, con un peso típico de 200 a 285 libras.

Sistemas de Producción Porcina

- De nacimiento a destete
- De nacimiento a engorde inicial
- De nacimiento a engorde final
- De destete a engorde final
- De destete a engorde final
- De destete a engorde final
- Ventas directas de carne de cerdo
- Producción de pie de cría

Sistema de Producción de Cerdos: De Nacimiento a Destete (operación de Crianza)



Producción



10-15 lbs.

- Reemplazo de cerdas o sementales en operaciones de cría.
- Vendido para ser criado hasta peso de sacrificio en otra explotación porcina.
- Mascota.



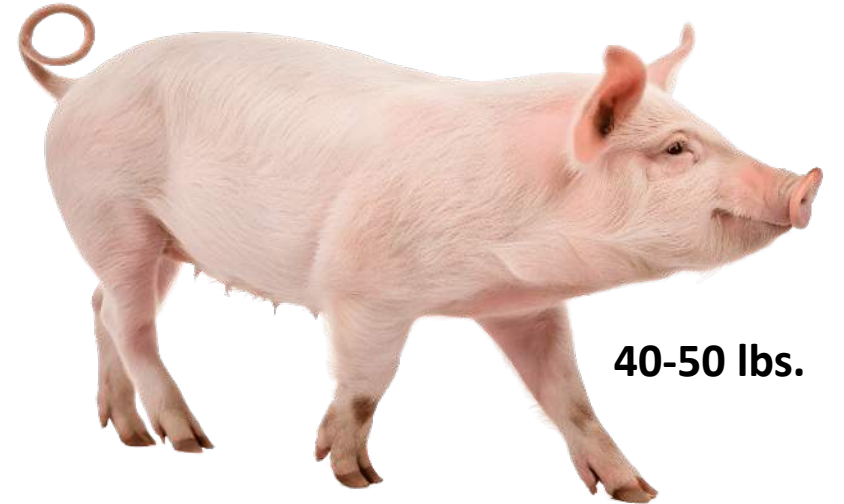
Ventas



Sistema de Producción: De Nacimiento a Engorde Inicial



Producción
→



- Reemplazo de cerda o semental en otras operaciones de crianza.
- Venta para ser criado hasta peso de sacrificio en otra explotación porcina.
- Mascota.

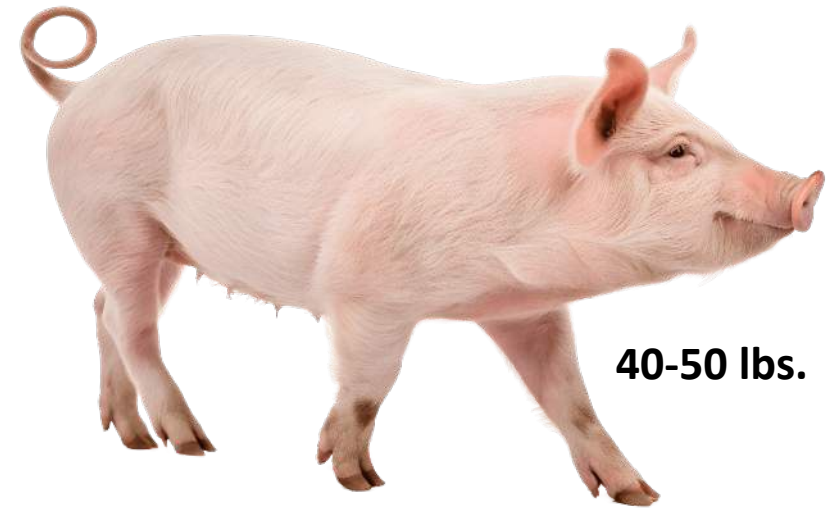


←
Ventas

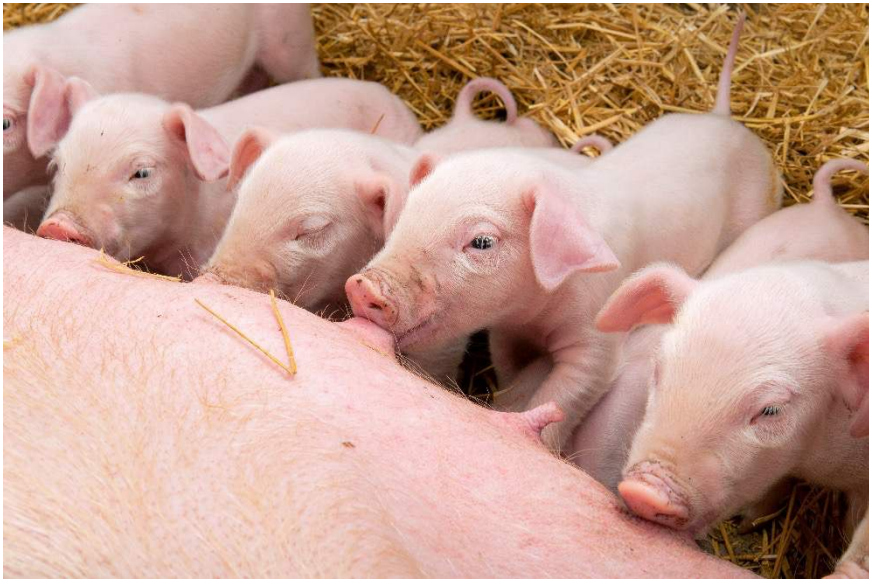
Sistema de Producción: De Destete a Engorde Inicial (Wean to Feeder)



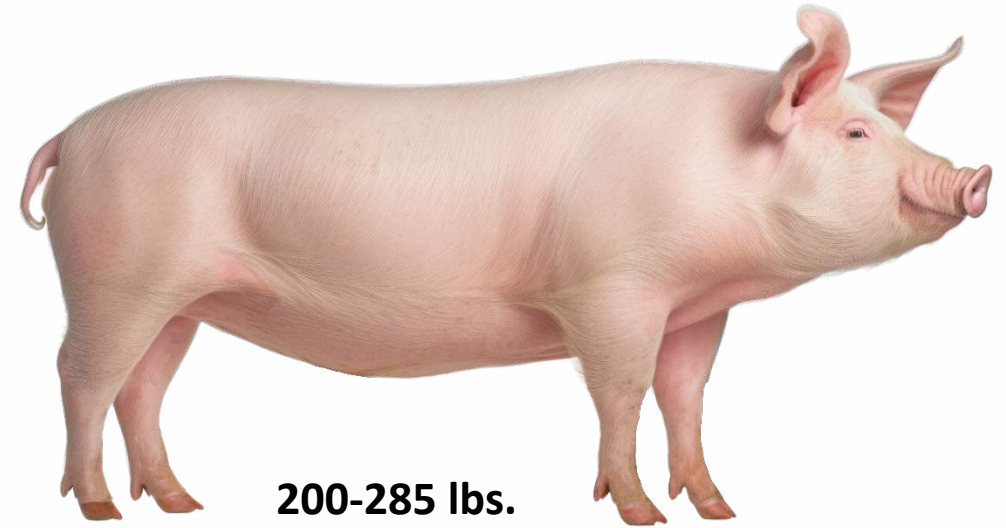
Producción →



Sistema de Producción: De Nacimiento a Engorde Final (Farrow to Finish)



Producción



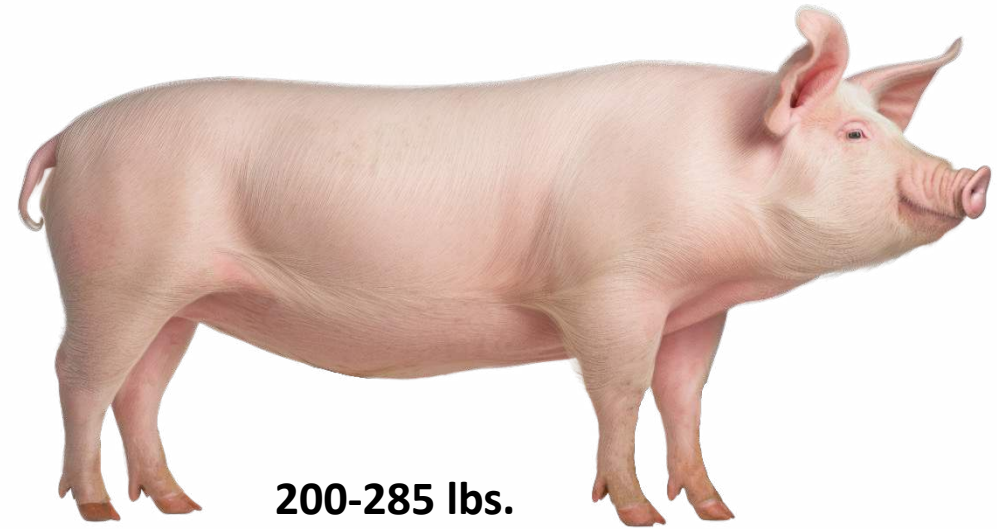
200-285 lbs.

Criado hasta peso de matadero y vendido para carne.

Sistema de Producción: De destete a engorde final (Wean to Finished)



Producción
→



- Los cerdos se compran destetados (10–15 lbs)
- Se crían hasta el peso de mercado para sacrificio (200–285 lbs)
- Vendidos como carne

Sistema de Producción: De engorde inicial a engorde final (Feeder to Finish)



Producción



- Los cerdos se compran en etapa de engorde inicial (40–50 lbs)
- Se crían hasta el peso de mercado para sacrificio (200–285 lbs)
- Vendidos como carne

Sistema de Producción: Ventas directas de carne de cerdo al consumidor

No involucra
producción
(los animales
no se crían
en la granja)



Compra de
cerdos enteros,
ya sacrificados
según las
especificaciones
del comprador



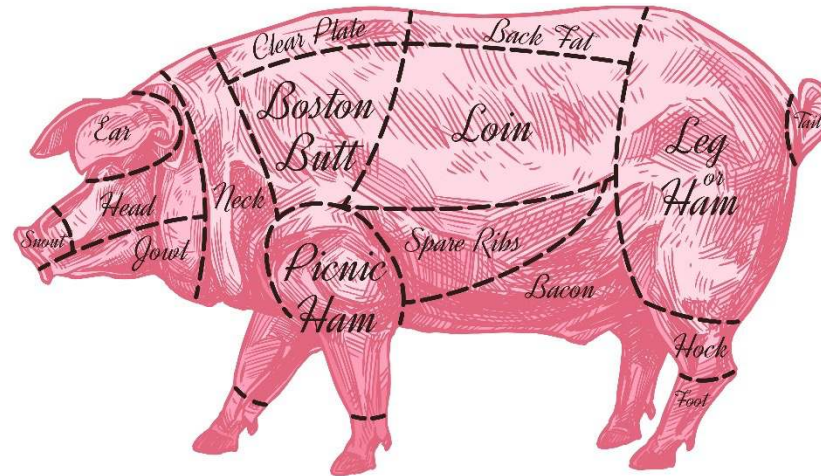
Vender como
cortes al por
mayor y al por
menor



Comercialización y venta de un cerdo “terminado”



- Cerdos asados
- Mitades y o animales enteros
- Cortes al por mayor
- Cortes al por menor



Sistema de Producción:

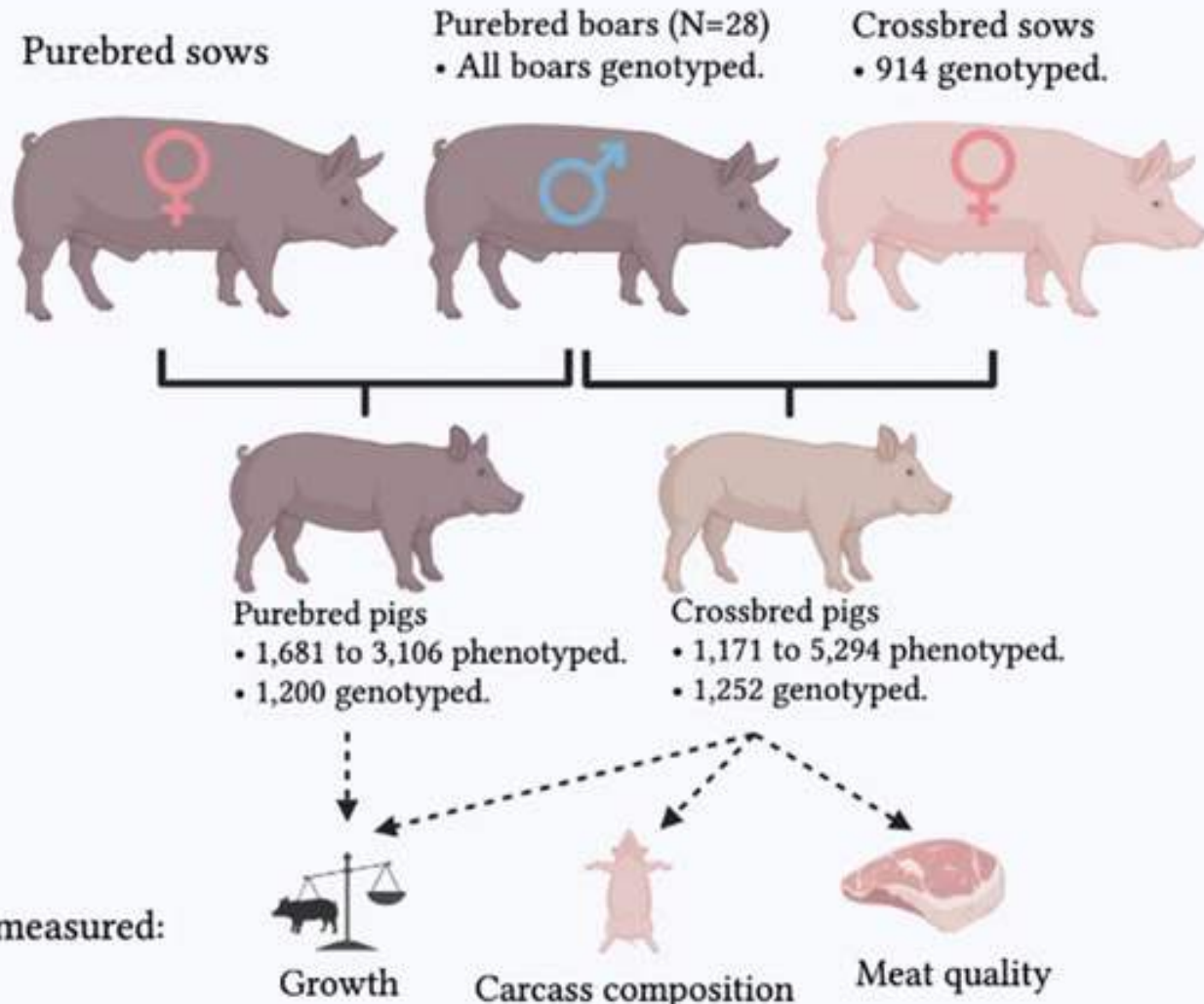
Producción de pie de cría (1 de 3)

- Compatibilidad de comportamiento
- Compatibilidad de salud
- Compatibilidad de manejo
- Planifique la rotación de cerdas jóvenes y adultas jóvenes
- Sea estratégico



Sistema de Producción:

Producción de cría (2 de 3)



- Identificar el rol en la industria
- Establecer un objetivo de reproducción
- Decidir qué características seleccionar
- Obtener información genética
- Determinar el sistema de apareamiento
- Medir la mejora genética
- Presentar el producto en su mejor versión

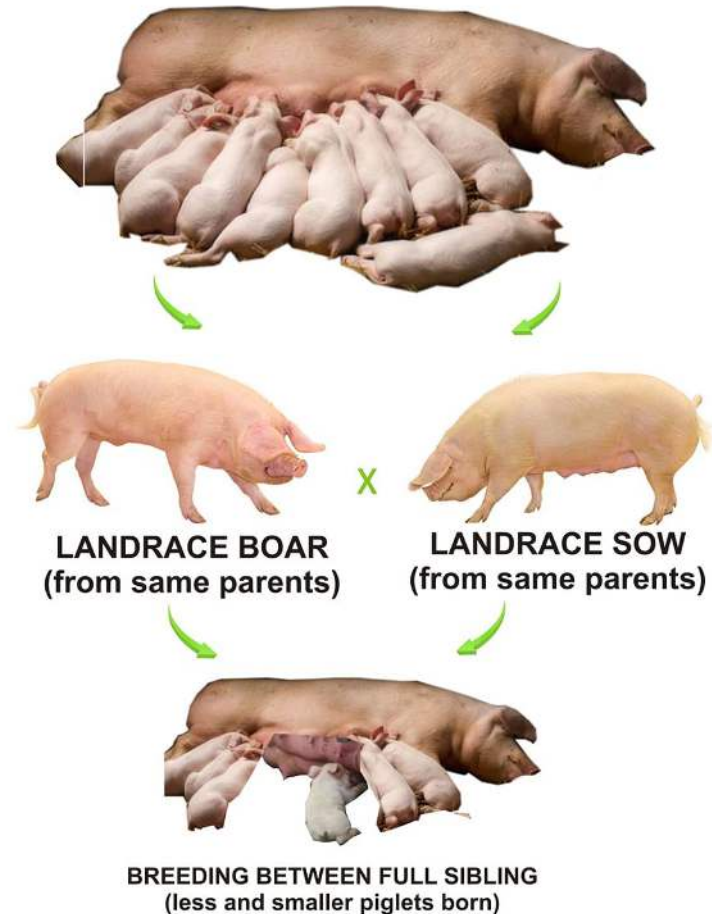
Sistema de Producción:

Producción de pie de cría (3 de 3)

¡Advertencia! No practicar la endogamia.

- Tamaño más pequeño
- Crecimiento más lento
- Reducción de la salud y la fertilidad
- Sistemas inmunes más débiles
- Deformidades esqueléticas
- Problemas de comportamiento
- Mayor mortalidad en lechones

IN-BREEDING



Consideraciones para elegir un Sistema de Producción de Cerdos



Farm Ops

Elección de un sistema de producción de cerdos: Mercado y propósito (1 de 2)

Nunca críe ni produzca nada sin antes saber cómo y a
quién se lo va a vender.

Defina su objetivo: ¿Producción para carne o para pie de cría?
¿Ambos?

Identifique su mercado objetivo: ¿Quiénes son sus clientes
potenciales?

Elección de un sistema porcino: Mercado y propósito (2 de 2)

Considere los mercados potenciales:

- Venta de cerdos destetados / de engorde inicial a granjas de engorde final
- Mercados de nicho enfocados en atributos específicos (ejemplo: razas tradicionales, producción orgánica, pastoreo)
- Ventas directas al consumidor
- Restaurantes e instituciones



Elección de un sistema de producción porcino

Estrategia de mercadeo

- ¿Cómo venderá su carne de cerdo o pie de cría?
- Desarrolle desde ahora relaciones con clientes o compradores.



EMAIL
MARKETING



WEBSITE



ONLINE
SHOP



SOCIAL MEDIA

Elección de un sistema de producción porcino

Relación con el procesador

Establecer conexiones con procesadores de carne y comprenda sus requisitos y programación.

¡Construye esa relación desde temprano!



Elección de un sistema de producción porcino

Producción en interiores

- **Ventajas:** Mayor control sobre el ambiente
- **Ventajas:** Crecimiento potencialmente más rápido (?)
- **Desventajas:** Podría requerir una inversión de capital significativa en vivienda y equipamiento



Elección de un sistema de producción porcino

Producción al aire libre

- **Ventaja:** uso de pasturas o estructuras tipo invernadero con cama profunda
- **Ventaja:** fomenta comportamientos naturales y costos iniciales potencialmente más bajos
- **Desventaja:** manejo frente a climas extremos, contención y depredadores
- **Desventaja:** parásitos y manejo de pasturas



Elección de un sistema de producción porcina

Recursos e infraestructura

¿Qué tiene?



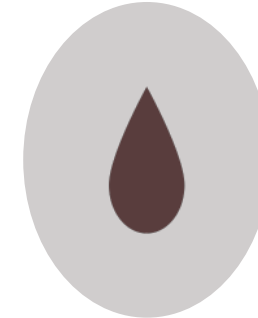
Qué necesita?



Terreno



Instalaciones



**Abastecimiento de
de agua**



**Almacenamiento y
manejo de alimentos**

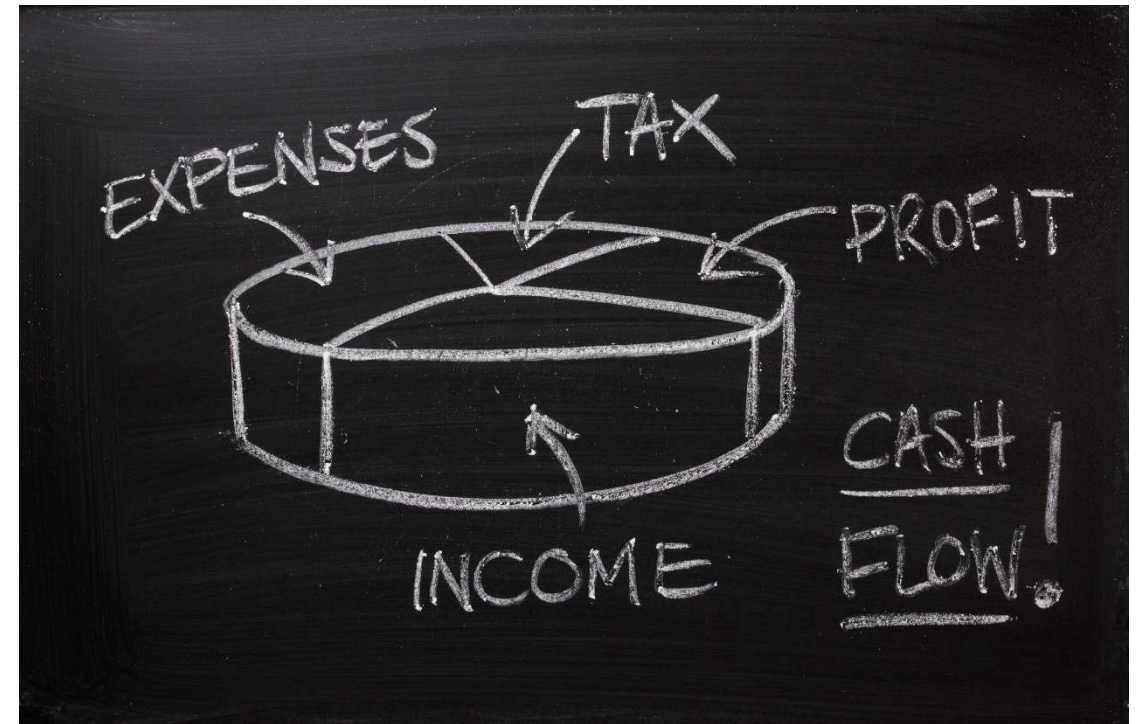


Transporte

Elección de un sistema de producción porcina

Aspectos financieros

- **Inversión inicial de capital:** Tierra, construcciones, equipo e inventario reproductivo.
- **Gastos de operación:** Alimentación, atención veterinaria, servicios públicos, mano de obra y mantenimiento.
- **Análisis de rentabilidad:** Analizar a fondo los ingresos y gastos potenciales para determinar la viabilidad económica del sistema de producción elegido.



Elección de un sistema de producción porcina

Requerimientos de mano de obra

La mano de obra necesaria dependerá de:

- La escala de la operación.
- El sistema de producción elegido (intensivo vs. extensivo).

Preguntas clave:

- ¿Necesitará trabajadores adicionales?
- ¿Hay mano de obra calificada en su área?



Elección de un sistema de producción porcina

Salud y Bienestar Animal

- Prevención de enfermedades y bioseguridad
- Atención veterinaria
- Prácticas de manejo y alojamiento que promuevan el bienestar animal
- Cumplir con los estándares y regulaciones de bienestar animal



Elección de un sistema de producción porcina

Impacto ambiental y regulaciones

Manejo de desechos (estiércol y aguas)



Sostenibilidad.



Permisos y zonificación

Razas de cerdos



Farm Ops

Cómo escoger una raza de cerdo (1 de 2)

- Tamaño y rapidez de crecimiento hasta el peso de venta
- Eficiencia en el consumo de alimento
- Número de crías y habilidades como madre
- Características de la carne (magro, calidad, sabor)
- Que se adapte bien al sistema de producción que elija



Selección de una raza de cerdo (2 de 2)

- Disponibilidad
- Apto para el clima
- Resistencia y temperamento
- Preferencias del cliente



Duroc



Berkshire



Yorkshire



Danish Landrace



Gloucester
Old Spot



Hampshire



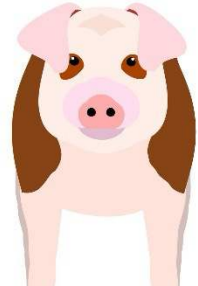
Chester White



Tamworth



Large Black



Hereford



Meishan



Poland China



Mangalitsa



Kunekune



Vietnamese
Potbelly

Categorías de razas de cerdos

- Maternas – Buenas madres, buena reproducción.
- Terminales – Ideales para producir carne.
- Especiales – Tienen cualidades únicas (ejemplo: temperamento, razas tradicionales, características específicas).

Razas Comunes de Cerdos – Maternas

- Fuertes instintos maternos
- Alta producción de leche
- Camadas numerosas
- Longevidad y resistencia
- Temperamento dócil



Razas de cerdos comunes – Maternales

Razones por las que importan los rasgos maternales

- Ayudan a que más lechones sobrevivan.
- Mejoran la eficiencia de la producción.
- Reducen los costos en la crianza



Razas comunes de cerdos – Terminales

- **Producción de carne:** buen desarrollo muscular y carne de calidad.
- **Crecimiento rápido:** llegan al peso de mercado más pronto.
- **Eficiencia alimenticia:** convierten mejor el alimento en carne y peso.
- **Cruzamiento:** se usan como machos para mejorar la carne de los hijos.

Razas comunes de cerdos – Especiales

- Carne diferente: sabor o calidad especial
- Historia o tradición
- Temperamento
- Patrimonio genético



Principales razas de cerdos en EE.UU. (1 de 2)

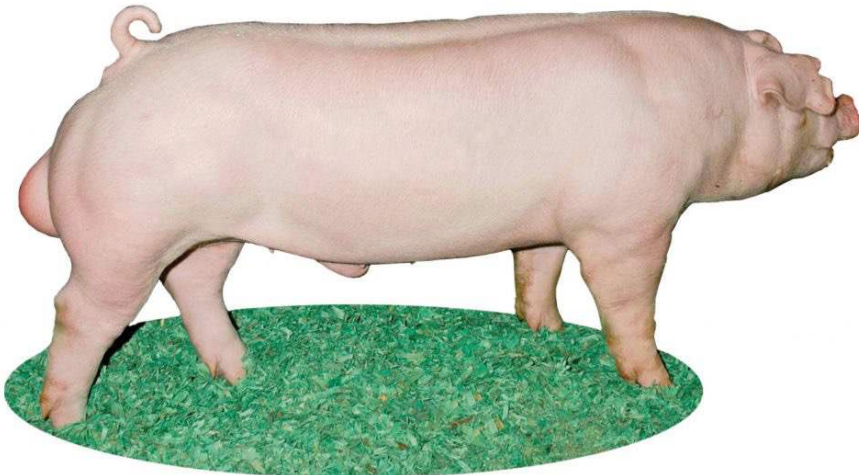
Berkshire



Duroc



Chester
White



Hampshire



Otras razas de cerdos (1 de 2)

Landrace



Spotted



Poland
China



Yorkshire



Otras razas de cerdos (1 de 1)

Hereford



Gloucestershire
Old Spots

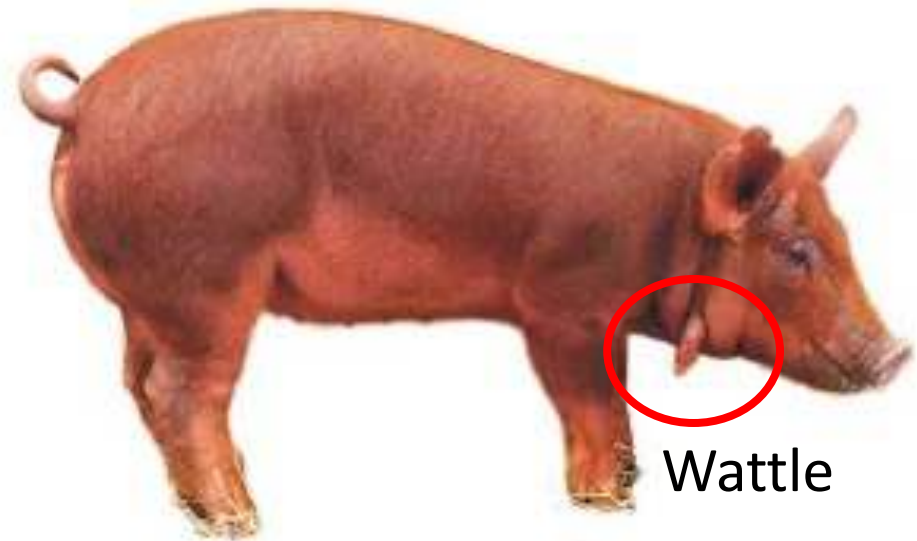


Adobe Stock | #1545162250

Tamworth



Red Wattle



Wattle

Otras razas de cerdos (2 de 2)

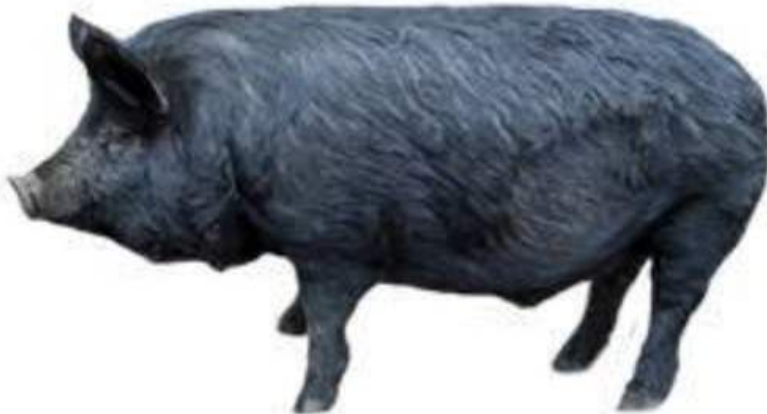
Mangalitsa



Large
Blacks



American
Guinea
Hogs



Kune Kune



Preguntas

